

## TransBale——一种全新的全自动纸浆板垛缓存、分选和发货技术

我们向您介绍世界上第一个自动化浆板配送中心，运行高效流畅。

TransBale 是以一种全新的现代化方式自动接收、分选和配送浆板垛，并占地最小。系统基于深巷式高架仓库，既可与生产线无缝连接，成为工厂生产系统的一部分，也可建于码头用于缓存和组织装卸。

TransBale 概念仓库的优势

- 全自动、高产能：6-12 个浆板垛/次/堆垛机，高达1000吨/h。
- 存储密度大：9-10 吨/ m2。
- 库存完全可控。

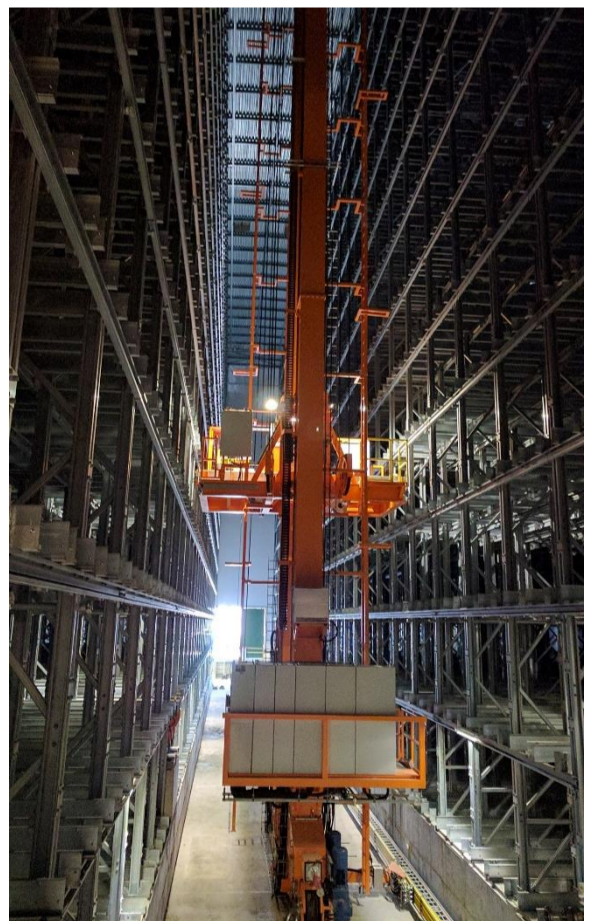
[点击此处看视频](#)

## 生物制浆项目中的 TransBale 仓库成功交付！

Metsa Group集团在Äänekoski 的生物制浆项目，投资12亿欧元，是芬兰有史以来最大的森工项目，于2017年8月投入运行。

Pesmel TransBale仓库是该项目工厂的一部分，由自带的WMS（库房管理系统）控制，并与生产管理系统和SAP系统集成在一起。130万吨的浆板垛通过TransBale配送中心，再经自动化发货系统装到火车或卡车上运走。

这是世界同类产品的应用首例。



欲知详情  
我们乐意与您分享更多：

Ms. Jeany Liu  
Tel. +86-13006161741  
Email: [jeany.liu@pesmel.com](mailto:jeany.liu@pesmel.com)

Mr. Weng Wanli  
Tel. +86 1370 5939 512  
Email: [wanli.weng@pesmel.com](mailto:wanli.weng@pesmel.com)